

DENNA RAPPORT SKULLE EGENTLIGEN PUBLICERATS I NÄSTKOMMANDE NUMMER AV "SJUKHUSFYSIKERN". DETTA HAR EJ KUNNAT GÖRAS, EFTERSOM Vår REDAKTÖR JOHANSSON EJ KUNNAT NÅS UNDER LÅNG TID. EFTERSOM NÄSTA FÖRHANDLINGSOMGÅNG BÖRJAR I APRIL, ÅR DET ANGELÄGET ATT STATISTIKEN HINNER KOMMA ALLA TILL DEL INNAN YRKANDENA SKALL LÄGGAS. DÄRAV DETTA EXTRA UTSKICK, VILKET SN:S KANSLI SNABBT HAR HJÄLPT OSS ATT DISTRIBUTUERA. TACK FÖR HJÄLPEN, GUNNAR, MARIA OCH ALLA ANDRA !!

BETRÄFFANDE LÖNELÄGET EFTER REVISIONSFÖRHANDLINGARNA HÖSTEN 1988

Så var då statistiken än en gång (äntligen) klar! Svårigheterna att få fram uppgifter har denna gång tyvärr visat sig minst lika stora som föregående gånger. Det har dessutom visat sig, att på flera orter har avtalen varit färdiga sedan upp till en månad utan att de berörda har haft kännedom härom. Här bör kontakterna med SN:s ombudsmän och -kvinnor förbättras!

Stapeldiagrammen visar som vanligt fördelningen av lönegrader i de olika kategorierna. Vi kan nu också följa upp tendenserna i de olika befattnings- och statistikgrupperna under den tid som BOL 2 eller motsvarande BOK (i Malmö och Göteborg) har tillämpats. I de sju andra diagrammen visas hur medianlönen samt hur undre och övre kvartilintervallen (de 25 % lägst resp de 25 % högst avlönade befattningshavarna) varierat från början av 1987 till början av 1989. Eftersom en del personer har "bytt" befattnings- och statistikgrupp under denna period är kurvorna inte helt rättvisande, men med tanke på att det rör sig om få personer är avvikelserna från sanningen marginell.

I dessa figurer visas också ökningen under denna period av medianlönen; dels i lönegrader, dels i procent utgående från *nu gällande* löneplan.

Några reflektioner med anledning av resultatet :

- Två grupper har gjort betydligt sämre resultat än de andra:

10:2 med högre examen (+ 4.9 %)
20:1 (+ 7.6 %)

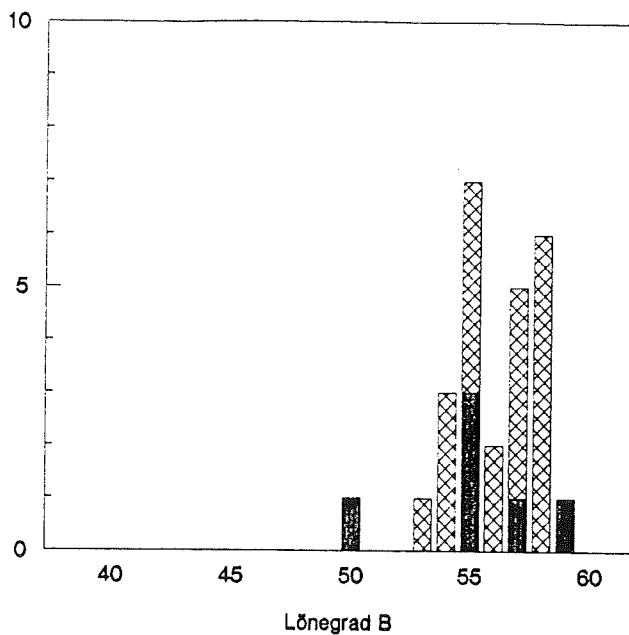
- Lönefördelningen är nu mycket likartad för kategori 10:2 oavsett utbildningsgrad.

Det kan väl knappast ha undgått någon att vi nu övergår till krontalslön. För att göra en liknande uppföljning möjlig i samband med denna övergång är det extra viktigt att inrapporterad nu gällande löneklass verkligen stämmer. Jag har därför skickat ut senast inrapporterade uppgifter till respektive kontaktperson på avdelningarna. **Tag kontakt med honom eller henne och kontrollera att din angivna löneklass stämmer, innan listorna skickas tillbaka!** Kontrollera också telefonnumret till din arbetsplats (flera sjukhus har under året fått nya telefonnummer). Nytt telefonregister kommer så småningom i "sjukhusfysikern".

Mats Nilsson
Radiofysikavdelningen
Malmö Allmänna Sjukhus

LÖNER EFTER REVISIONSFÖRHANDLINGAR HÖSTEN 1988
Grupp 10:1

Antal bef. havare



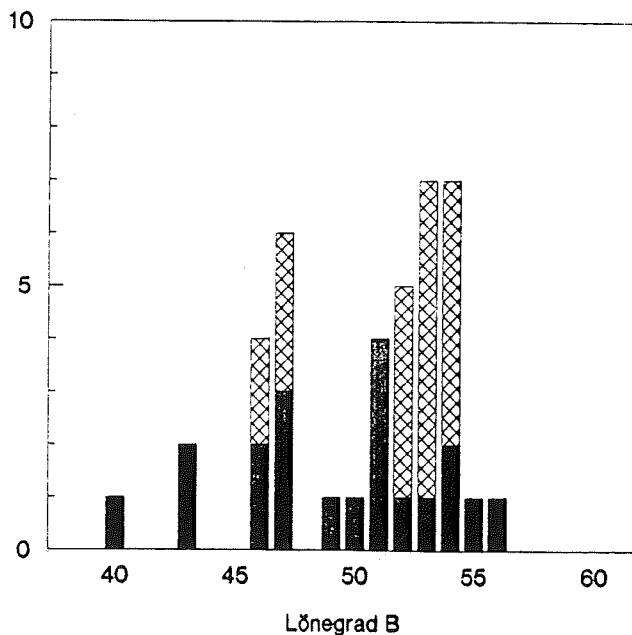
	Nu	Föreg
Median	56.5	55
U. kvart	53-55	51-54
Ö. kvart	58	56-58

	Nu	Föreg
Median	55	55
U. kvart	50-55	51
Ö. kvart	57-59	58

Σ 26

LÖNER EFTER REVISIONSFÖRHANDLINGAR HÖSTEN 1988
Grupp 10:2

Antal bef. havare



	Nu	Föreg
Median	53	52
U. kvart	46-47	44-51
Ö. kvart	54	53-55

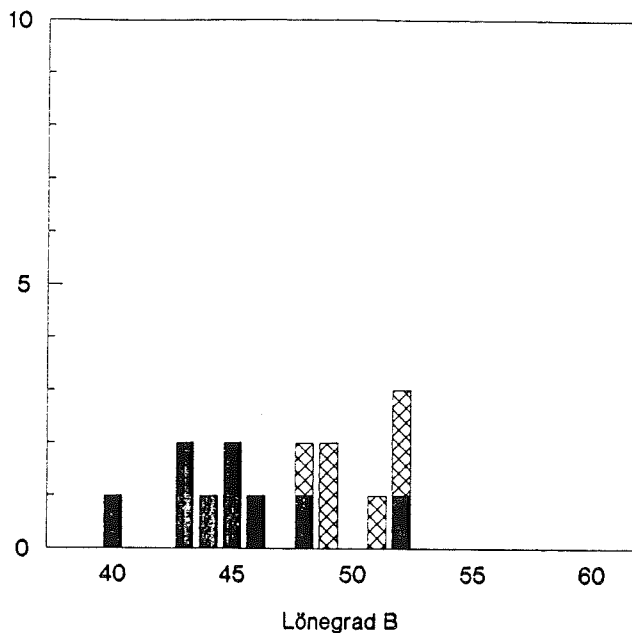
	Nu	Föreg
Median	50.5	47
U. kvart	40-46	41-44
Ö. kvart	53-56	50-52

Σ 40

LÖNER EFTER REVISIONSFÖRHANDLINGAR HÖSTEN 1988

Grupp 10:3

Antal bef. havare



▨ Högre utbildning

	Nu	Föreg
Medan	50	45
U. kvart	48-49	43
Ö. kvart	52	48-51

■ Grundutbildning

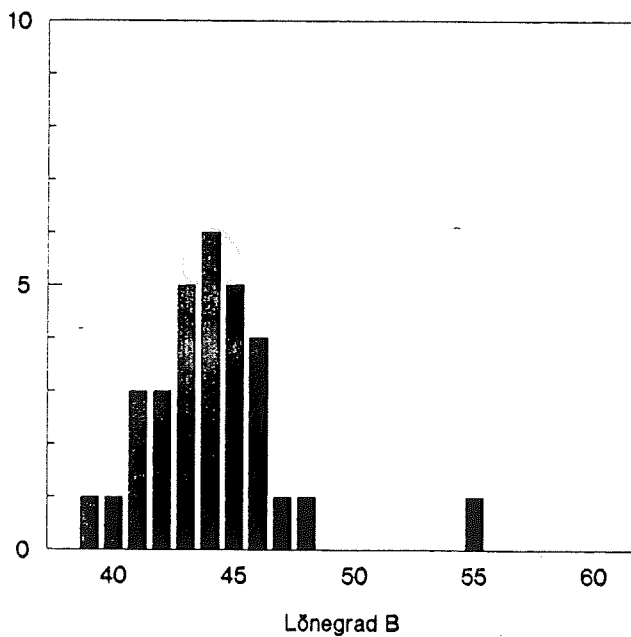
	Nu	Föreg
Medan	45	42
U. kvart	40-43	36
Ö. kvart	48-52	45

Σ 15

LÖNER EFTER REVISIONSFÖRHANDLINGAR HÖSTEN 1988

Grupp 20:1

Antal bef. havare



■ Grundutbildning

	Nu	Föreg
Medan	44	43
U. kvart	39-42	36-41
Ö. kvart	45-55	43-51

Σ 31

Σ 112

76 HD
46 SD

